



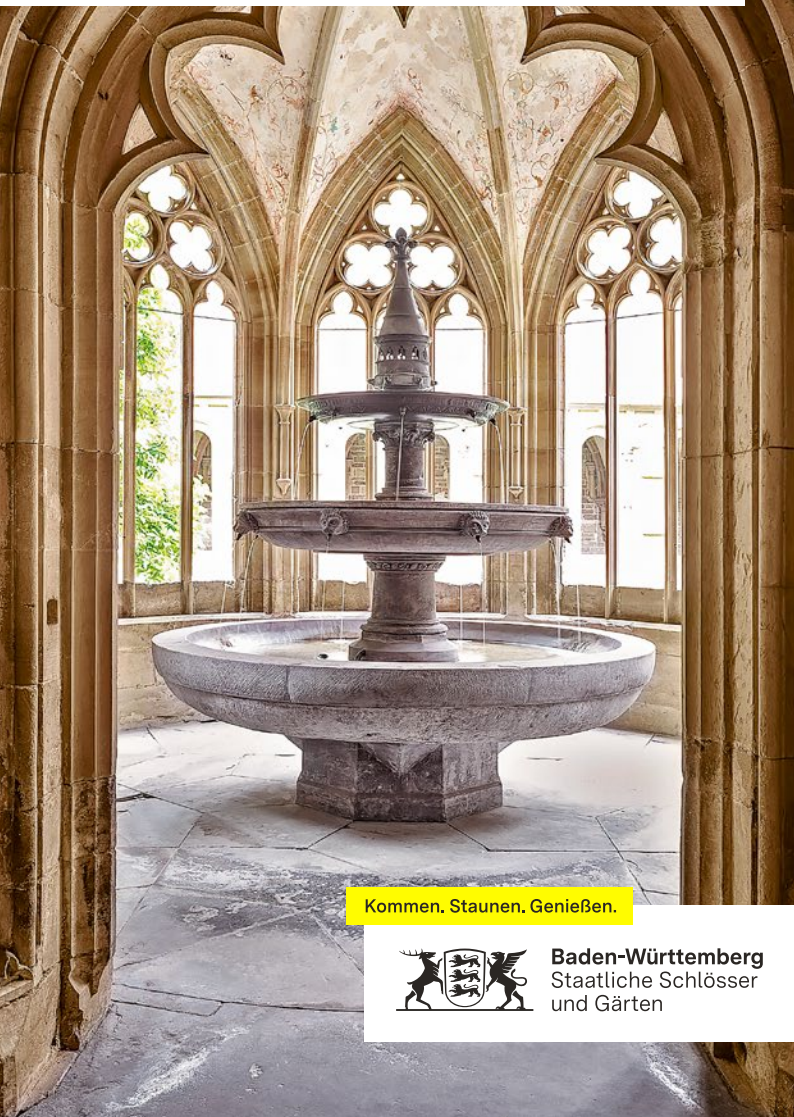
# Kloster Maulbronn

UNESCO-WELTERBE MIT  
LEBENDIGER ATMOSPHÄRE



**unesco**

Klosteranlage Maulbronn  
Welterbe seit 1993



Kommen. Staunen. Genießen.



**Baden-Württemberg**  
Staatliche Schlösser  
und Gärten



Das Kloster Maulbronn zeigt mit seinem eindrucksvollen Gebäudeensemble das Alltagsleben der Zisterziensermönche im Mittelalter

### **Beten und Arbeiten – Das Leben im Kloster Maulbronn**

Die Ursprünge des Zisterzienserklosters Maulbronn liegen im 12. Jahrhundert und noch heute präsentiert es sich in einem hervorragenden Erhaltungszustand.

Die über die Jahrhunderte entstandene Klosteranlage mit ihren verschiedenen architektonischen Stilrichtungen, dem im Frühjahr *prächtig blühenden Magnolienbaum* und der weitgehend bis heute erhaltenen Kulturlandschaft lässt Gäste in die Lebensweise des Ordens eintauchen. Meditation und Beten gehörten ebenso zum Tagesablauf der Mönche wie die harte Arbeit, denn die Selbstversorgung zählte zu den Idealen des Ordens. Im Inneren versorgten verschiedene Nutz- und Kräutergärten die Mönche.

Außerhalb der Mauern sind Seen für die Fischzucht und ein klostereigener Weinberg noch heute sichtbare Zeugnisse dieser Ordensregel. Durch die ganzjährige Durchführung verschiedener Märkte lebt die Tradition der Selbstversorgung auf dem Klostergelände weiter.

Neben der authentischen Kulisse ist das Kloster Maulbronn auch als *Entstehungsort der Maultasche* bekannt. In der Fastenzeit soll der Laienmönch Jakob ein Stück Fleisch, um es vor Gott zu verbergen, mit Kräutern vermischt und in Nudelteig eingewickelt haben. Somit entstand das „Herrgottsbscheißerle“ und es begann der Siegeszug der schwäbischen Leibspeise, die in ihrem Namen auch den Ort Maulbronn beinhaltet und die weit über die Region hinaus beliebt ist.

# Das Kloster Maulbronn gilt als die am besten erhaltene Klosteranlage des Mittelalters nördlich der Alpen. Hier sind alle Stilrichtungen und Entwicklungsstufen von der Romanik bis zur Spätgotik in einer einzigartigen atmosphärischen Dichte vertreten.

Die ab 1147 errichtete ehemalige Zisterzienserabtei Kloster Maulbronn liegt eingebettet in die sanfte Hügellandschaft des Strombergs. Hier wurde das gotische Konstruktionsprinzip zum ersten Mal im deutschsprachigen Raum umgesetzt. 1993 wurde das Kloster in die *Liste des Welterbes der UNESCO* aufgenommen.

## Imposantes Ensemble mit lebendigem Klosterhof

In dem von mittelalterlichen Mauern und Türmen umschlossenen Klosterhof findet sich ein imposantes Ensemble unterschiedlichster Gebäude. Zu den architektonischen Höhepunkten gehören neben der romanischen Klosterkirche der gotische Kreuzgang und das Brunnenhaus innerhalb der Klausur.

Das „Paradies“ – die Vorhalle der Klosterkirche – erhielt seinen Namen aus der Tradition, den Vorraum der Kirche mit der Geschichte des Sündenfalls auszumalen. Die letzte Bemalung stammt aus dem Jahr 1522, von ihr sind jedoch nur noch geringfügige Reste erhalten. „Paradies“, südlicher Kreuzgangflügel und Herrenrefek-



Blick vom Brunnenhaus auf den Kreuzgang: Im Kreuzgarten kann man im Frühjahr die wundervoll blühende Magnolie bewundern

torium sind *Zeugnisse des spätromanisch-frühgotischen Übergangsstils* und von außerordentlicher Wichtigkeit für die Verbreitung der Frühgotik im deutschsprachigen Raum.

## Kulturgeschichtliches Zeugnis erster Güte

Der klösterliche Betrieb reichte einst sogar noch weit über die Klostermauern hinaus, denn die Zisterziensermönche prägten mit ihren landwirtschaftlichen Gütern, den sogenannten klösterlichen „Grangien“, und ihren Wirtschaftshöfen auch die umgebende Landschaft. Die *Maulbronner Klosterlandschaft* ist bis heute weitgehend erhalten geblieben und ein kulturgeschichtliches Zeugnis erster

Das Welterbe Kloster Maulbronn lädt zum Staunen, Entdecken und Verweilen ein





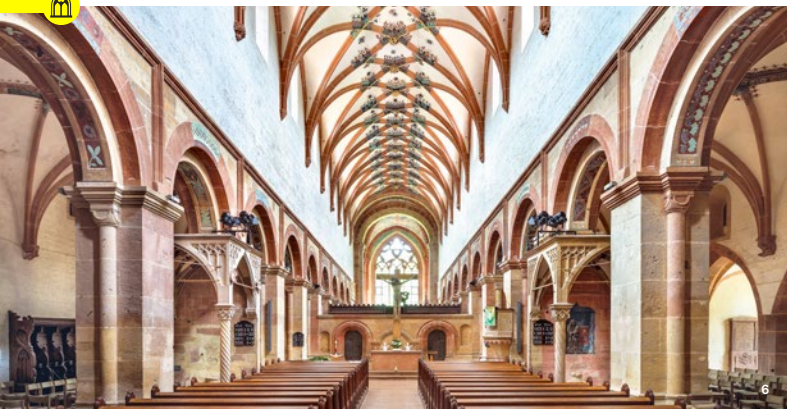
5

**Formvollendete Frühgotik – Das „Paradies“ zählt zu den bedeutendsten architektonischen Zeugnissen in Maulbronn**

Güte. Nach der Reformation ließ Herzog Christoph von Württemberg 1556 hier eine evangelische Klosterschule einrichten, die als evangelisch-theologisches Seminar noch heute besteht. Namhafte Größen der Wissenschaft und Literatur wie *Johannes Kepler*, *Friedrich Hölderlin* und *Hermann Hesse* verbrachten hier einen Teil ihrer Schulzeit.

Durch die Ernennung zum Welterbe ist die Klosteranlage heute weltweit bekannt und zieht zahlreiche internationale Gäste an. Regelmäßig werden Klosterkonzerte veranstaltet, die auch die besondere Akustik der Klosterbauten wunderbar zur Geltung bringen.

**Romanische Arkadenwand, gotisches Gewölbe: Die Klosterkirche zeigt die Veränderungen in den Epochen und Jahrhunderten**



6

# Besuchsinformationen

## Öffnungszeiten & Führungen

**Kloster** Ganzjährig geöffnet;  
Besichtigung mit und ohne Führung möglich

Bitte informieren Sie sich vor Ihrem Besuch über die aktuellen Öffnungs- und Schließzeiten auf unserer Internetseite oder telefonisch über unsere Hotline unter +49 7251 74-27 70.

Auf unserer Internetseite finden Sie zudem Informationen zur Barrierefreiheit, zu Ermäßigungen, Sonderführungen und weitere wichtige Hinweise rund um Ihren Besuch.

## Aktuelle Informationen



### Auf einen Blick

Informationen zu unseren aktuellen Öffnungszeiten, Führungen, Veranstaltungen und Eintrittspreisen finden Sie unter:

[www.kloster-maulbronn.de/besuchsinformation](http://www.kloster-maulbronn.de/besuchsinformation)

## Kontakt und Information

**Kloster Maulbronn**

**Infozentrum**

Klosterhof 5

75433 Maulbronn

Telefon +49 7043 92 66 10

[info@kloster-maulbronn.de](mailto:info@kloster-maulbronn.de)

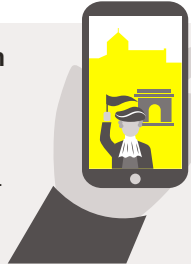
[www.kloster-maulbronn.de](http://www.kloster-maulbronn.de)

Stand: 10 / 2024; Änderungen vorbehalten!

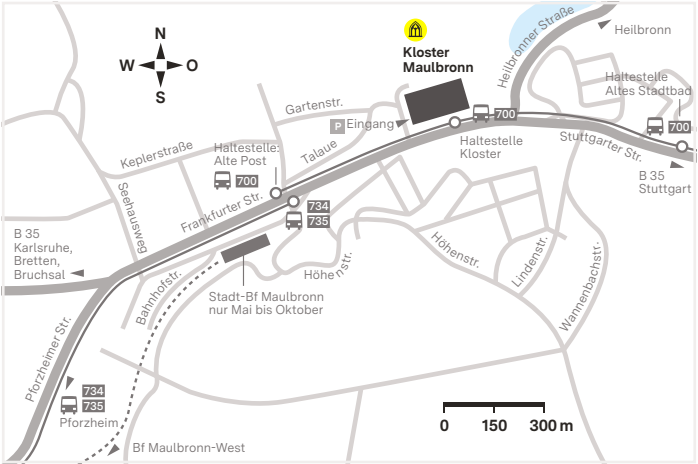
## Machen Sie Ihren Besuch zu einem besonderen Erlebnis



Einfach die App „Monument BW“ kostenlos herunterladen. Monument in der App auswählen. Über „Touren“ die gewünschte Tour herunterladen.



## So finden Sie zu uns



Mit öffentlichen Verkehrsmitteln: Buslinie 700 ab Bretten-Mühlacker bzw. Linie 734/735 ab Pforzheim. Sonn- und feiertags auch Bahnverbindungen mit dem Freizeit-Express (nur Mai bis Oktober). Weitere Informationen, auch zu Ladestationen, finden Sie online.

## Informationen zu allen unseren Monumenten

### Staatliche Schlösser und Gärten Baden-Württemberg

Schlossraum 22a  
76646 Bruchsal

Hotline +49 7251 74-27 70  
Täglich 8.00 – 20.00 Uhr  
(ohne Buchungsservice)  
info@ssg.bwl.de



[www.schloesser-und-gaerten.de](http://www.schloesser-und-gaerten.de)